

開業5周年記念

池田泉州TT証券

# 人生100年時代セミナー

完全予約制  
先着80名さま  
参加無料

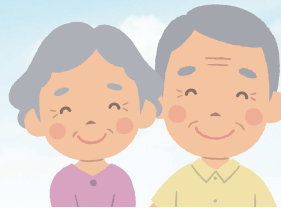
## 〈第一部〉14:00~14:45 投資セミナー 「資産寿命を延ばす投資とは」

講師:三井住友アセットマネジメント株式会社  
大阪支店 アドバイザー 佐伯 鉄男 氏



## 〈第二部〉14:45~15:30 人生100年時代を生きるためのセミナー 「健康寿命を延ばそう!」

~明るく生き活きとした人生を歩むために~  
講師:社会福祉法人 箕面市社会福祉協議会  
相談支援課 課長 高田 浩行 氏



日時 2018年12月19日(水) 14:00~15:30  
(開場時間13:30)

会場 池田泉州銀行 池田営業部 5階講堂  
池田市城南2-1-11



〈主催〉池田泉州TT証券株式会社 〈共催〉三井住友アセットマネジメント株式会社

※受付は完全予約制の先着順となります。定員になり次第受付を終了させていただきますので、参加ご希望の方はカスタマーサポートセンターもしくは各店舗までお申し付けください。  
※内容や講師等が変更されることもあります。あらかじめご了承ください。  
※セミナー中の撮影、録音はご遠慮いただいております。あらかじめご了承ください。

### 手数料等およびリスク等について

金融商品にご投資いただく際には、各商品等に所定の手数料等(国内株式取引の場合は約定代金に対して上限1.242%(消費税込み)(ただし、最低手数料2,700円(消費税込み))の委託手数料、投資信託の場合は銘柄ごとに設定された販売手数料および、信託報酬等の諸経費、等)をご負担いただく場合があります。金融商品には株式相場、金利水準の変動等による「市場リスク」、金融商品の発行者等の業務や財産の状況等に变化が生じた場合の「信用リスク」、外国証券である場合には、「為替変動リスク」等により損失が生じるおそれがあります。さらに、新株予約権等が付された金融商品については、これらの「権利を行使できる期間の制限」等があります。なお、信用取引またはデリバティブ取引を行う場合は、その損失の額がお客様より差入れいただいた委託保証金または証拠金の額を上回るおそれがあります。各金融商品等ごとに手数料等およびリスクは異なりますので、金融商品等の取引に際しては、当該商品等の契約締結前交付書面や上有価証券等書面または目論見書をよくお読みください。

上記以外の金融商品等にも価格等の変動による損失が生じるおそれがありますので、金融商品等の取引に際しては、当該商品等の契約締結前交付書面等をよくお読みください。本セミナーでは、セミナーでご紹介する商品等の勧誘を行うことがありますのでご注意ください。

セミナーに関するお問い合わせ・お申し込みは

カスタマーサポートセンター

フリーダイヤル **0120-006-610**  
受付時間/9:00~17:00(土・日・祝日・年末年始を除く)

※池田泉州TT証券の各店舗でも受付いたします。

- |  |                    |
|--|--------------------|
| 〈本店営業部〉大阪市北区茶屋町18番14号 〒530-0013 (池田泉州銀行本店営業部内)       | Tel. (06)6485-0337 |
| 〈池田支店〉池田市城南2丁目1番11号 〒563-0025 (池田泉州銀行池田営業部併設)        | Tel. (072)748-1020 |
| 〈堺支店〉堺市堺区一条通14番8号 〒590-0048 (池田泉州銀行堺支店内)             | Tel. (072)225-5711 |
| 〈岸和田事務所〉岸和田市宮本町26番15号 〒596-0054 (池田泉州銀行泉州営業部併設)      | Tel. (072)430-6900 |
| 〈神戸支店〉神戸市中央区雲井通7丁目1番1号 ミント神戸13階 〒651-0096 (神戸新聞会館ビル) | Tel. (078)242-1131 |

池田泉州ホールディングスグループ



池田泉州TT証券

商号等:池田泉州TT証券株式会社 金融商品取引業者  
近畿財務局長(金商)第370号  
加入協会:日本証券業協会

http://www.sittsec.co.jp



(2018年9月3日現在)