

「こうべ市民債」は、
まちの緑化や里山の活性化などの
事業に活用される資金となります

～森の未来都市 神戸～

令和8年度
第1回

こうべ市民債

募集期間

2026年

7/8 - 7/22

水

水

お問い合わせやご購入希望等ございましたら、
事前に裏面の取扱金融機関へお願いします。

利 率 2026年7月7日(火)14時頃に決定
※下限利率の設定あり 詳細は市HPへ

発 行 日 2026年7月27日(月)

発行価格 額面100円につき100円

利 払 日 年2回 毎年7月30日・1月30日
(休日の場合、利払日は前倒しとなります)

償 還 日 2031年7月25日(金)
(5年満期一括償還)

購入単位 10万円
お一人様あたりの上限額はございません

裏面もご覧ください

 **KOBE**

Q 何に使われるの？

里山や都市の 資源循環を促進する

- ・まちの緑化
- ・登山道の整備
- ・「こうべ再生リン」
生産設備の新設

持続可能なエネルギーを 確保活用する

- ・公共施設等の
照明のLED化
- ・電気自動車の導入

気候変動とその影響から 生活を守る

- ・河川改修による
風水害対策
- ・高潮・津波・浸水対策
- ・ため池の防災対策

Q どうやって買うの？

下記の取扱金融機関にてご購入いただけます。(神戸市役所では販売していません)
ご購入の際には、各金融機関によって必要な手続きが異なる場合があります。
口座管理手数料等が必要となる場合がありますので事前に取扱金融機関にご確認ください。



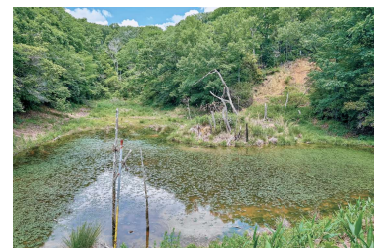
まちなか広場の整備

Q 利子に課税されるの？

利子所得として20.315%(所得税・復興特別所得税 15.315%+地方税5%)が課税されます。

ご購入にあたってのご注意

- ◆ 本債券を購入される際には、購入対価のみをお支払いいただきます。
- ◆ 本債券の価格は、金利変動等により上下しますので、償還日前に売却する場合には、投資元本を割り込むことがあります。
- ◆ 本債券の発行者の信用状況の悪化および発行者に対する外部評価の変化等により、投資元本を割り込むことがあります。
- ◆ 本債券は、預金ではなく、預金保険の対象ではありません。
また、証券会社以外で購入した本債券は投資者保護基金による保護の対象ではありません。
- ◆ 購入にあたっては、契約締結前交付書面をよくお読みください。



ため池整備

こうべ市民債のご購入・お問い合わせは下記の取扱金融機関まで

※ 加入協会は2026年5月31日現在のものです

登録金融機関及び 金融商品取引業者 (五十音順)	電話番号	登録番号	加入協会				
			日本証券業協会	一般社団法人 資産運用業協会	一般社団法人 金融先物 取引業協会	一般社団法人 第二種金融商品 取引業協会	一般社団法人 日本STO協会
株式会社三井住友銀行	078-326-0241	関東財務局長(登金)第54号	○		○	○	
株式会社みなと銀行	078-331-8141	近畿財務局長(登金)第22号	○		○		
池田泉州TT証券株式会社 ^{※1}	0120-006-610	近畿財務局長(金商)第370号	○				
岩井コスモ証券株式会社	0120-017-543	近畿財務局長(金商)第15号	○	○	○		
SMBC日興証券株式会社	0120-250-438	関東財務局長(金商)第2251号	○	○	○	○	○
岡三証券株式会社	078-392-5656	関東財務局長(金商)第53号	○	○	○	○	
大和証券株式会社	078-392-7911	関東財務局長(金商)第108号	○	○	○	○	○
野村證券株式会社	078-321-6069	関東財務局長(金商)第142号	○	○	○	○	○
光証券株式会社 ^{※2}	0120-078-516	近畿財務局長(金商)第30号	○	○		○	
みずほ証券株式会社	078-331-4621	関東財務局長(金商)第94号	○	○	○	○	○
三菱UFJモルガン・ スタンレー証券株式会社	0120-532-346	関東財務局長(金商)第2336号	○	○	○	○	○
楽天証券株式会社 ^{※3}	03-6739-3333	関東財務局長(金商)第195号	○	○	○	○	○

※1,2 東海東京証券株式会社の委託会社

※3 みずほ証券株式会社の委託会社

<問い合わせ先>

TEL | 0570-083-330 または 078-333-3330 FAX | 078-333-3314

神戸市お問い合わせセンター(年中無休 8時~21時)

メールフォームはこちら ▶



こうべ市民債
(神戸市ホームページ)

こうべ市民債 | Q

